

两侧，距肛门约10mm。肠螺旋约35转，普利氏管明显，附在食道的背腹两侧，2支等长。直肠盲囊小，圆形，距肛门35mm。2个肾管，黑褐色，长85mm，游离，吊挂在体腔中，前端有明显的盲囊，肾孔开口在肛门前1—5纵肌束间。肾孔与后面的肛门相距甚远，约60mm。脑神经节的突起呈树枝状（或带状），长约2mm，着生在神经节的两侧。无眼点。

生境 本种是浅海暖水种，多栖息于珊瑚礁石间。

地理分布 广布于印度—西太平洋浅海。广东、西沙群岛；帕劳群岛，印度尼西亚，所罗门群岛，大堡礁，加罗林群岛，瓦利斯群岛，新加坡，安达曼群岛，尼科巴群岛，印度，马尔代夫群岛，红海，阿曼湾，坦桑尼亚，马达加斯加，西班牙，加勒比海。

分类讨论 本种历史上曾被作者们多次描述，但看法并不统一，因 Keferstein (1865) 的原始记载中，谓1条普利氏管、无直肠盲囊、无簇器。Rice 和 Stephen (1970) 将 *Sipunculus angasii* 和本种做了分析。后经 Stephen 和 Edmonds (1972) 重新审查了存于汉堡博物馆，采自瓦利斯岛（乌维亚岛）的模式标本，证实普利氏管为2条。有直肠盲囊，有簇器。尔后，Cutler 和 Cutler (1985) 又重述了本种的分类依据（纵肌束26—30束，肾管游离悬挂，脑神经节两侧有早带状生长的指状突起）。此后逐渐公认 *Sipunculus angasii* 是本种的同物异名。

(40) 拟安氏方格星虫 *Sipunculus (Sipunculus) angasoides* Chen, 1963 (图71、图75)

Sipunculus angasoides Chen, 1963: 1; Li, Zhou and Wang, 1992b: 87.

Sipunculus (Sipunculus) angasoides: Li et al., 1990: 97.

模式标本产地 海南岛三亚港。

标本采集记录 三亚港东锣岛 (Chen, 1963)。81-012: 20个, 1981. VII. 1, 三亚西洲岛; 81-015: 20个, 1981. VII. 1, 海南岛西洲岛。标本由李凤鲁采集。

形态特征 体长120—200mm。末端光滑，钝圆，多显白色。吻长10—20mm。吻部布有呈鳞状排列的三角形乳突，分布于基部的较大，排列密集。体色黄或浅褐色，个体大的标本体色较深。纵肌束30—31束，条次分明，无分支，体末端龟区的纵肌束不2次分离。肠螺旋20—24转。普利氏管粗大，2支等长，着生在食道的背腹两侧（多数标本腹侧的末端显橙色）。直肠盲囊椭圆形，长3mm，宽2mm，距离肛门15—20mm。纺锤肌始自肛门前3mm的体壁上。收吻肌2对，较短：背对稍低，始自9—14或9—15纵肌束；腹对始自1—5或2—6纵肌束。翼状肌甚短，只连接直肠末端，不明显。簇器1对，距离肛门4mm，由系膜连接着直肠和背收吻肌的基部。肾管1对，黄色，长约15mm，前1/3附着，肾孔位于肛门前8mm，开口在1—5纵肌束之间。脑神经节前的指状突起明显，无眼点。

生境 多栖息在潮间带的泥砂底质内。

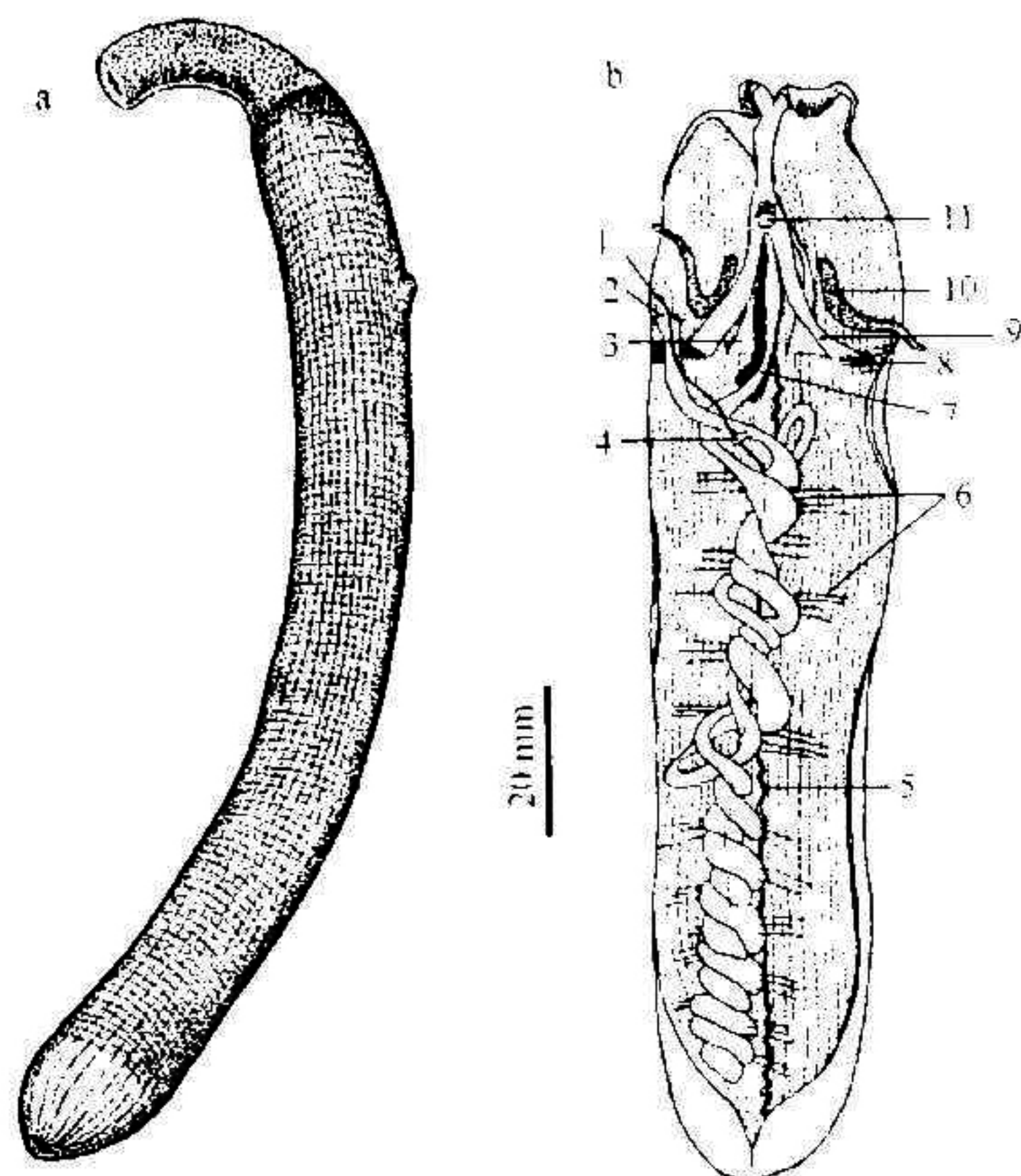


图 75 拟安氏方格星虫 *Sipunculus (Sipunculus) angasoides* (Chen)

Fig. 75 *Sipunculus (Sipunculus) angasoides* (Chen)

a. 整体观; b. 内部解剖。1. 纺锤肌; 2. 翼状肌; 3. 腹收吻肌; 4. 直肠盲囊; 5. 腹神经索; 6. 固肠肌; 7. 普利氏管; 8. 簇器; 9. 背收吻肌; 10. 肾管; 11. 脑神经节

地理分布 目前仅发现于中国海南岛。

分类讨论 本种是 1963 年由陈义订立, 其外形与 *Sipunculus nudus* 很相似。区别是本种的吻部较短而宽; 皮肤表面的光泽性强; 体壁较薄。内部形态的主要特征是体末端纵肌束不 2 次分离; 直肠盲囊小, 呈椭圆形; 脑神经节前沿的指状突起较明显; 肾管短, 约等于 *Sipunculus nudus* 的 1/2。然而, *Sipunculus nudus* 独有的长管状直肠盲囊, 是属以下与其他种区别的主要依据。我们认为本种应保持为独立种。

6) 澳管亚属 *Austrosiphon* Fisher, 1954

Xenosiphon (Austrosiphon) Fisher, 1954: 314.

Xenosiphon (Xenopsis) Johnson, 1969: 44.

Sipunculus (Contraporus) Cutler et Cutler, 1985: 241; Li et al., 1990: 94.

Sipunculus (Austrosiphon): Gibbs and Cutler, 1987: 49.

肾孔位于肛门之后, 纺锤肌始自直肠壁。

Type species: *Sipunculus mundanus* Selenka, De Man et Bulow, 1883.